

វ.ស.ក រក្សាការព្យាករណ៍នៃសេដ្ឋកិច្ចដែលត្រឹមត្រូវ ៦,២% សម្រាប់២០១២

ភ្នំពេញ, ១៨ កក្កដា ២០១២ ៖ វិទ្យាស្ថានសេដ្ឋកិច្ចកម្ពុជា (វ.ស.ក) បានព្យាករណ៍ថាផលិតផលដុលក្នុងស្រុកសរុប (ផ.ស.ស) របស់កម្ពុជាសម្រាប់ឆ្នាំ២០១២ នៅតែមានអត្រាកំណើនក្នុងកម្រិតមធ្យមគឺ ៦,២% ដូចគ្នានឹងការព្យាករណ៍ពីខែមករាដើមឆ្នាំ នេះ បើតាមរបាយការណ៍ «ឃ្លាំមើលសេដ្ឋកិច្ចកម្ពុជា» សហការចេញផ្សាយរវាងវ.ស.កនិងទស្សនាវដ្តី «សេដ្ឋកិច្ចថ្ងៃនេះ» នៅក្នុងខែកក្កដា ឆ្នាំ២០១២ ។

វិស័យឧស្សាហកម្មត្រូវបានព្យាករណ៍ថានឹងមានកំណើនត្រឹមតែ ៨,៨% ប៉ុណ្ណោះ គឺទាបជាងការរំពឹងទុកកាលពីដើមឆ្នាំ ។ ចំណែកឯអត្រាកំណើនរបស់វិស័យកសិកម្មនិងសេវាកម្មវិញ ត្រូវបានតម្លើងទៅ ៤,៦% និង ៥,៤% រៀងគ្នា ។

លោក ឃិន ពិសី អ្នកស្រាវជ្រាវសេដ្ឋកិច្ចរបស់វ.ស.ក និងជាអ្នកនិពន្ធចម្បងនៃរបាយការណ៍នេះបានឲ្យដឹងថា ៖ “គិតត្រឹម ខែមេសា ឆ្នាំ២០១២ អត្រាកំណើននៃការនាំចេញផលិតផលសម្លៀកបំពាក់និងអង្ករ បានថយចុះគួរឲ្យកត់សម្គាល់ ហើយទំនងជា នៅទាបបែបនេះរហូតទល់នឹងចុងឆ្នាំ ។ ការថយចុះនេះបានកាត់បន្ថយអត្រាកំណើនវិស័យឧស្សាហកម្មចំនួន ០,៥ ពិន្ទុភាគរយ ធៀបនឹងអត្រាព្យាករណ៍កាលពីដើមឆ្នាំ ។ ក៏ប៉ុន្តែ ឥទ្ធិពលពីការកាត់បន្ថយអត្រាកំណើននេះត្រូវបានទប់ទល់រួច ដោយសារការកើន ឡើងនៃអត្រាកំណើនចំនួន ០,៥ ពិន្ទុភាគរយ នៅក្នុងវិស័យសេវាកម្មវិញ” ។

ការធ្លាក់ចុះតម្រូវការនៅអឺរ៉ុបនិងសហរដ្ឋអាមេរិក បានធ្វើឲ្យប៉ះពាល់ដល់ការនាំចេញផលិតផលវាយនភណ្ឌនិងសម្លៀក បំពាក់របស់កម្ពុជា ដែលបណ្តាលឲ្យកំណើនរបស់អនុវិស័យវាយនភណ្ឌនិងសម្លៀកបំពាក់នេះ ត្រូវបានកាត់បន្ថយមកត្រឹមតែអត្រា ៨,៦% នៅ២០១២ ។ នេះជាអត្រាកំណើនយឺតខ្លាំង ប្រៀបធៀបនឹងអត្រា ២០,៥% ដែលវ.ស.កប៉ាន់ស្មានថាអនុវិស័យនេះ សម្រេចបានក្នុងឆ្នាំ២០១១ ។

វិស័យកសិកម្មវិញ ការព្យាករណ៍នៃវ.ស.កត្រូវបានកែតម្លើងបន្តិច ដោយសារតម្លៃដំណាំទៀតក្រៅពីដំណាំស្រូវ បែរជាពុំសូវ ធ្លាក់ចុះខ្លាំងដូចអ្វីដែលវ.ស.កបានរំពឹងទុកកាលពីដើមឆ្នាំ ជាពិសេស តម្លៃរបស់ដំឡូងមី និងសណ្តែកសៀង ។ នៅក្នុងអនុវិស័យ ស្រូវ វិធានការណ៍ប្រមូលស្រូវស្តុកនៅប្រទេសថៃ ដែលមានគោលបំណងធ្វើឲ្យតម្លៃអង្ករនៅទីផ្សារអន្តរជាតិកើនឡើង បានជះឥទ្ធិ ពលដល់តម្លៃស្រូវក្នុងស្រុក ។ ទោះយ៉ាងនេះក្តី ថាតើវិធានការណ៍នេះនឹងទទួលបានជោគជ័យឬយ៉ាងណានោះ អាចនឹងស្តែងឲ្យ ឃើញនៅត្រីមាសទីបីក្នុងឆ្នាំនេះ ។

នៅក្នុងវិស័យសេវាកម្មវិញ អនុវិស័យពាណិជ្ជកម្មក្នុងស្រុកនិងដឹកជញ្ជូន ត្រូវបានប៉ាន់ស្មានថាមានកំណើនលឿនជាងអ្វី ដែលបានព្យាករណ៍កាលពីដើមឆ្នាំ ពីព្រោះថាអនុវិស័យដំណាំផ្សេងៗអាចមានកំណើនខ្ពស់ជាងមុន ហើយបរិមាណឥណទានដុលផ្តល់ ដោយធនាគារពាណិជ្ជ បានកើនឡើងគួរឲ្យកត់សម្គាល់ ដែលការណ៍នេះឆ្លុះបញ្ចាំងពីការកើនឡើងសកម្មភាពសេដ្ឋកិច្ចក្នុងស្រុក ។ ឥណទានដុលសរុបផ្តល់ដោយធនាគារពាណិជ្ជ បានឡើងដល់ ៤,៧ ពាន់លានដុល្លារអាមេរិក អំឡុងត្រីមាសទីមួយឆ្នាំ២០១២ (កើន ៣៣,៦% ធៀបនឹងរយៈពេលដូចគ្នាកាលពីឆ្នាំមុន) ។

សកម្មភាពពាណិជ្ជកម្មក្រៅប្រទេស ត្រូវបានរំពឹងទុកថានឹងកើនយឺតជាងឆ្នាំមុន ដោយហេតុថាទីផ្សារធំទាំងពីររបស់កម្ពុជា គឺសហរដ្ឋអាមេរិកនិងអឺរ៉ុប បន្តរងផលប៉ះពាល់ពីកំណើនសេដ្ឋកិច្ចដុលស្រយ និងភាពធ្ងន់ធ្ងរនៃវិបត្តិបំណុលរដ្ឋ ដែលបន្តចុះបង្អាក់ ដល់កំណើននៃការប្រើប្រាស់ ។

លោក ឃិន ពិសី បានបន្តទៀតថា ៖ “យើងព្យាករណ៍ថា សេដ្ឋកិច្ចនៅឆ្នាំ២០១៣ក៏នឹងមានកំណើនក្នុងកម្រិតមធ្យមស្រដៀង គ្នានឹងឆ្នាំនេះដែរ” ។

លោកបានបន្ថែមទៀតថា វិស័យនាំចេញរបស់កម្ពុជាអាចនឹងបន្តជួបបញ្ហាប្រឈមមួយចំនួន ក្នុងមួយរយៈពេលទៀត ដោយលោកបានលើកឡើងថា តម្រូវការទាបនៅក្រៅប្រទេស និងការកើនឡើងចំណាយផលិតកម្ម នឹងប៉ះពាល់អនុវិស័យវាយន កណ្តុនិងសម្លៀកបំពាក់នៅឆ្នាំក្រោយ ។ ការធ្លាក់ចុះតម្លៃប្រាក់អឺរ៉ូ និងចំណាយខ្ពស់ក្នុងការកិនស្រូវ ក៏នឹងធ្វើឲ្យអង្ករកម្ពុជាមិនសូវ មានភាពប្រកួតប្រជែងនៅលើទីផ្សារអន្តរជាតិផងដែរ ។

ការប៉ាន់ស្មានកំណើន ផ.ស.ស របស់កម្ពុជា គណនាដោយស្ថាប័នពាក់ព័ន្ធ (កំណើនពិតប្រចាំឆ្នាំ, គិតជា %)				
ស្ថាប័ន	២០១២ (ប)			២០១៣ (ព)
	ថ្មីបំផុត	ពីមុន	ប្តូរ	
វ.ស.ក	៦,២	៦,២	០,០	៦,៣
វ.រ.ក	៦,៥	៦,៥	០,០	៦,៥
ធរ.អ.អ	៦,៥	៦,៥	០,០	៧,០
ម.វ.អ	៦,២	៦,៥	-០,៣	៦,៤
ធរ.ព	៦,៦	៦,៥	+០,១	៦,៧

ចំណាំ ៖ ប = ប៉ាន់ស្មាន, ព = ព្យាករ ។

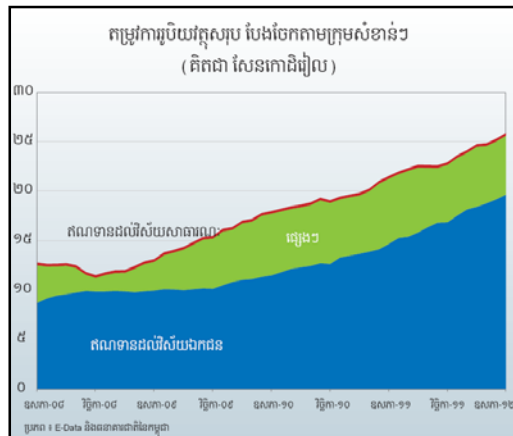
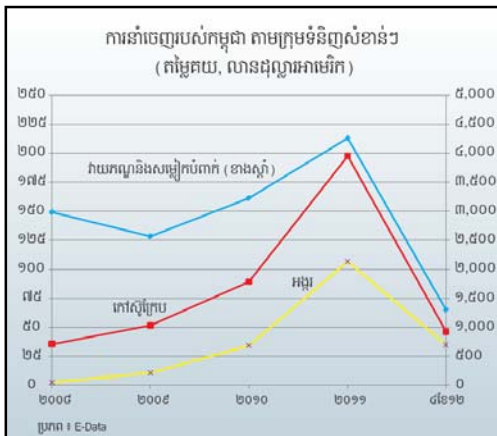
ប្រភព ៖ វ.ស.ក (វិទ្យាស្ថានសេដ្ឋកិច្ចកម្ពុជា ដកចេញពី ម៉ូដែលសេដ្ឋកិច្ចរបស់ វ.ស.ក ខែកក្កដា ឆ្នាំ ២០១២)

វ.រ.ក (រាជរដ្ឋាភិបាលកម្ពុជា ដកចេញពី គេហទំព័ររបស់ក្រសួងសេដ្ឋកិច្ច និងហិរញ្ញវត្ថុ ថ្ងៃទី១២ មិថុនា ២០១២)

ធរ.អ.អ (ធនាគារអភិវឌ្ឍន៍អាស៊ី ដកចេញពី "Asia Development Outlook" ផ្សាយខែមេសា ឆ្នាំ២០១២)

ម.វ.អ (មូលនិធិវិបល័ត្តអន្តរជាតិ ដកចេញពី "World Economic Outlook" ផ្សាយខែមេសា ឆ្នាំ២០១២)

ធរ.ព (ធនាគារពិភពលោក ដកចេញពី "East Asia and Pacific Economic Update" ផ្សាយខែឧសភា ឆ្នាំ២០១១)



អំពី «វិទ្យាស្ថានសេដ្ឋកិច្ចកម្ពុជា» ៖

វិទ្យាស្ថានសេដ្ឋកិច្ចកម្ពុជាជាស្ថាប័នស្រាវជ្រាវសេដ្ឋកិច្ចឯករាជ្យ ដែលត្រូវបានបង្កើតឡើងនៅឆ្នាំ២០០៣ ។ វិទ្យាស្ថាននេះមានជំនាញ ខាង ៖ វិភាគសេដ្ឋកិច្ច ធ្វើម៉ូដែលនិងព្យាករសេដ្ឋកិច្ច ស្ថាប័នស្នងមតិប្រភេទលក្ខណៈដើមទី និងប្រភេទស្រាវជ្រាវទីផ្សារ និងវិភាគខាងអភិវឌ្ឍន៍មុខ ជំនួញវិនិយោគ ។

អំពី «ឃ្លាំមើលសេដ្ឋកិច្ចកម្ពុជា» ៖

របាយការណ៍ «ឃ្លាំមើលសេដ្ឋកិច្ចកម្ពុជា» ត្រូវបានផ្សព្វផ្សាយដោយវ.ស.ក តាំងពីឆ្នាំ២០០៤មកម្ល៉េះ ។ នេះគឺដោយសារកិច្ចគាំទ្ររបស់ ធនាគារពិភពលោក រហូតដល់ឆ្នាំ២០០៩ ។ តាំងពីឆ្នាំនោះមក វ.ស.កបន្តផ្សព្វផ្សាយឃ្លាំមើលសេដ្ឋកិច្ចកម្ពុជានេះ ក្រោមកិច្ចសហការជាមួយ ទស្សនាវដ្តី «សេដ្ឋកិច្ចថ្ងៃនេះ» ។

សម្រាប់ចម្ងល់និងកិច្ចសម្ភាសន៍ជាមួយអ្នកនិពន្ធ សូមទាក់ទងតាមរយៈ ៖ etm@etmcambodia.com ឬ ០២៣ ៩៨៧ ៩៤៣ ។